

AVVOLGIBILI
in PVC, ALLUMINIO e ACCIAIO di sicurezza

AVVOLGIBILI



LA NOSTRA STORIA

La ditta Garbin, sorta come piccola falegnameria, si trasforma nel 1966 in un'azienda per la lavorazione delle materie plastiche, affiancando alle tradizionali lavorazioni in legno la produzione di avvolgibili in PVC, alluminio e acciaio.

La ditta Garbin riesce in breve tempo ad imporsi nel mercato anche con lavori di grande prestigio, affiancando alla rinomata professionalità e all'utilizzo di materiali e accessori di qualità, l'adozione di sistemi innovativi e all'avanguardia quali:

cassonetti prefabbricati e spalle monoblocco garantendo **isolamento termo-acustico**, in linea con le **direttive CasaClima** sul **risparmio energetico** e **detrazioni fiscali** a norma di legge.

Gli avvolgibili Garbin sono proposti in una vasta gamma di forma e colori, motivo per cui possono essere installate anche su edifici di valenza storica ed ambientale.

La cura dei particolari e l'uso di **sistemi antintrusione**, quali: tapparelle in acciaio coibentato o in alluminio estruso, garantiscono la funzionalità il **comfort** e la **sicurezza** di ogni abitazione.

Il servizio post-vendita garantisce puntuale **assistenza tecnica** e la completa disponibilità di parti di ricambio sempre reperibili presso il magazzino dell'azienda stessa.

La scelta dei materiali, utilizzati, la professionalità e la vasta esperienza nel settore hanno consentito di ottenere un ottimo successo presso i migliori serramentisti, studi tecnici, imprese edili e utilizzatori privati.

Oggi Garbin è un sinonimo di prodotti di elevata qualità, affidabilità e garanzia.



ISTITUTO GIORDANO S.p.A.
Via Rossini, 2 - 47814 Bellaria-Igea Marina (RN) - Italia
Tel. +39 (0)541 343000 - Fax +39 (0)541 345540
info@giordano.it
PEC: info.giordano@giordano.it
Cod. Fisc./Part. IVA: 00 549 540 409 - Cap. Soc. € 1.500.000 i.v.
REA: 054 CCAA/RN 156166
Registo Imprese di Rimini n. 00 549 540 409

ISTITUTO GIORDANO

RAPPORTO DI PROVA N. 329479

Luogo e data di emissione: Bellaria-Igea Marina - Italia, 27/11/2015

Committente: GARBIN TARCISIO - Via Pausella, 9 - 37040 GAZZOLO D'ARCOLE (VR) - Italia

Data della richiesta della prova: 06/11/2015

Numero e data della commessa: 68241, 12/11/2015

Data del ricevimento del campione: 20/11/2015

Data dell'esecuzione della prova: 24/11/2015

Oggetto della prova: determinazione delle caratteristiche di comfort termico e visivo diapparelle secondo la norma UNI EN 14501:2006

Luogo della prova: Istituto Giordano S.p.A. - Via Erbosa, 82/84 - 47043 Gatteo (FC) - Italia

Provenienza del campione: campionato e fornito dal Committente

Identificazione del campione in accettazione: n. 2015/2417

Denominazione del campione*:
Il campione sottoposto a prova è denominato "AVVOLGIBILI IN PVC".

(*) secondo le dichiarazioni del Committente.

Comp. AV _____ Il presente rapporto di prova è composto da n. 23 fogli. Foglio n. 1 di 23
Revis. DZ _____

Cliccando il pulsante "Approva" il cliente autorizza al campione a risultare sottoposto a prova e non può essere riprodotto per altri scopi, salvo approvazione scritta del Istituto Giordano.

ISTITUTO GIORDANO S.p.A.
Via Rossini, 2 - 47814 Bellaria-Igea Marina (RN) - Italia
Tel. +39 (0)541 343000 - Fax +39 (0)541 345540
info@giordano.it
PEC: info.giordano@giordano.it
Cod. Fisc./Part. IVA: 00 549 540 409 - Cap. Soc. € 1.500.000 i.v.
REA: 054 CCAA/RN 156166
Registo Imprese di Rimini n. 00 549 540 409

ISTITUTO GIORDANO

RAPPORTO DI PROVA N. 330592

Luogo e data di emissione: Bellaria-Igea Marina - Italia, 14/01/2016

Committente: GARBIN TARCISIO - Via Pausella, 9 - 37040 GAZZOLO D'ARCOLE (VR) - Italia

Data della richiesta della prova: 23/12/2015

Numero e data della commessa: 68687, 29/12/2015

Data del ricevimento della documentazione tecnica: dal 22/12/2015 al 11/01/2016

Data dell'esecuzione della prova: dal 11/01/2016 al 13/01/2016

Oggetto della prova: calcolo della resistenza termica secondo le norme UNI EN ISO 10077-1:2007/EC1:2010/EC2:2012 e UNI EN ISO 10077-2:2012/EC1:2012 di una chiusura oscurante

Luogo della prova: Istituto Giordano S.p.A. - Blocco 2 - Via Rossini, 2 - 47814 Bellaria-Igea Marina (RN) - Italia

Provenienza della documentazione tecnica: fornita dal Committente

Denominazione dell'oggetto in esame*:
L'oggetto del calcolo è denominato "Fibroplast", "Standard", "Extra strong", "Export" e "Mec".

(*) secondo le dichiarazioni del Committente.

Comp. AV _____ Il presente rapporto di prova è composto da n. 16 fogli. Foglio n. 1 di 16
Revis. CB _____

Cliccando il pulsante "Approva" il cliente autorizza al campione a risultare sottoposto a prova e non può essere riprodotto per altri scopi, salvo approvazione scritta del Istituto Giordano.

CE

Garbin di Garbin Cav. Tarcisio
Via Pausella, 10 - 37040 Gazzolo d'Arcole (VR)
Partita IVA: 00067340232
16
EN 13659:2015

Descrizione del prodotto: Chiusure oscuranti
Destinazione d'uso: Per impieghi in edilizia nelle costruzioni e nei prodotti da costruzione (AVCP 4)

Dichiarazione di prestazione N. 1

Caratteristiche essenziali	Codice di identificazione del prodotto tipo	Prestazioni
Resistenza al carico di vento	Extra strong 2500 x 2500	Classe 3
	Extra strong 1800 x 2500	Classe 5
	Extra strong 1600 x 2500	Classe 6
	Export 2500 x 2500	Classe 3
	Export 1600 x 2500	Classe 3
	Standard 2500 x 2500	Classe 6
	Standard 1600 x 2500	Classe 5
	Mec 1600 x 2500	Classe 3
	FIBROPLAST 2000 x 2000	Classe 6
	AL 13 S 2200 x 2160	Classe 4
	AL 13 S 2200 x 2300	Classe 6
	AL 11 S 2200 x 2160	Classe 4
	AL 11 S 2200 x 2300	Classe 6
	AL 9 S 2200 x 2000	Classe 3
	AL 9 S 2200 x 2300	Classe 5
	AL 8 S 2200 x 2000	Classe 6
	AL 13 AD 2400 x 2300	Classe 4
	AL 13 AD 2400 x 2500	Classe 6
	AL 9 AD 2200 x 2000	Classe 3
	AL 9 AD 2200 x 2300	Classe 6
	AC 12 S 2200 X 2300	Classe 6
	AC 10 S 2200 x 2300	Classe 4
	AC 10 S 2200 x 2500	Classe 2
	AC 10 S 4000 x 2500	Classe 6
	Duoro 55 2250 x 2250	Classe 6
	Duoro 55 2200 x 2250	Classe 5
	AL 14 E 3500 X 3500	Classe 6
	AL 9 E 2200 x 2000	Classe 4
	AL 9 E 2250 x 2300	Classe 2
	AL 9 E 4200 x 2300	Classe 2
AL 9 27 E 4100 x 2000	Classe 2	

CE

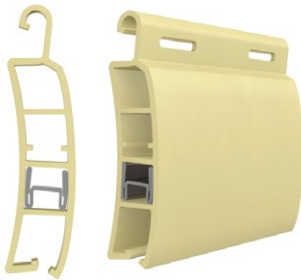
Garbin di Garbin Cav. Tarcisio
Via Pausella, 10 - 37040 Gazzolo d'Arcole (VR)
Partita IVA: 00067340232
16
EN 13659:2015

Descrizione del prodotto: Chiusure oscuranti
Destinazione d'uso: Per impieghi in edilizia nelle costruzioni e nei prodotti da costruzione (AVCP 4)

Dichiarazione di prestazione N. 1

Caratteristiche essenziali	Codice di identificazione del prodotto tipo	Prestazioni															
Trasmissione solare totale Bot	Extra strong (2500 x 2500) Extra strong (1600 x 2500) Export (1600 x 2500) Standard (2500 x 2500) Mec (1600 x 2500)	A				B				C				D			
		Est.	Int.	Est.	Int.	Est.	Int.	Est.	Int.	Est.	Int.	Est.	Int.	Est.	Int.		
	Bianco																
	4 2 4 1 4 1 4 2																
	Extra strong (2500 x 2500) Extra strong (1600 x 2500) Export (1600 x 2500) Standard (2500 x 2500) Mec (1600 x 2500)																
	4 2 4 1 4 1 4 2																
	Avoriochiaro																
	2 0 3 0 4 0 4 2																
	Extra strong (2500 x 2500) Extra strong (1600 x 2500) Export (1600 x 2500) Standard (2500 x 2500) Mec (1600 x 2500)																
	2 0 2 0 4 0 4 2																
	Marronecuro																
	4 2 4 1 4 1 4 2																
	Bianco opaco																
	3 0 3 0 4 0 4 2																
	Grigio opaco																
2 0 2 0 4 0 4 2																	
Legno opaco																	
2 0 2 0 4 0 4 2																	
Duo 55																	
2 0 2 0 4 0 4 2																	
Panno 1013																	
2 0 2 0 4 0 4 2																	

Nei limiti di legge

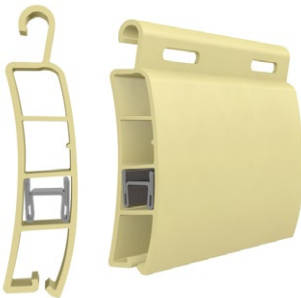


PROFILO EXTRA STRONG sez. 14x45 mm - Peso al mq 6,70 Kg ca.

Dimensioni massime certificate L luce 250 cm H luce 250 cm

Diametro di avvolgimento in mm su rullo \varnothing 60 / \varnothing 70 mm

Altezza luce in cm	100	130	160	230	260
rullo \varnothing 60 mm - avvolgibile \varnothing	170	180	190	200	230
rullo \varnothing 70 mm - avvolgibile \varnothing	185	195	205	210	240

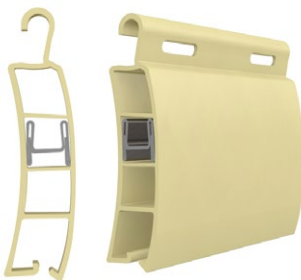


PROFILO EXPORT sez. 14x45 mm - Peso al mq 5,30 Kg ca.

Dimensioni massime certificate L luce 250 cm H luce 250 cm

Diametro di avvolgimento in mm su rullo \varnothing 60 / \varnothing 70 mm

Altezza luce in cm	100	130	160	230	260
rullo \varnothing 60 mm - avvolgibile \varnothing	170	180	190	200	230
rullo \varnothing 70 mm - avvolgibile \varnothing	185	195	205	210	240



PROFILO STANDARD sez. 14x45 mm - Peso al mq 4,50 Kg ca.

Dimensioni massime certificate L luce 250 cm H luce 250 cm

Diametro di avvolgimento in mm su rullo \varnothing 60 / \varnothing 70 mm

Altezza luce in cm	100	130	160	230	260
rullo \varnothing 60 mm - avvolgibile \varnothing	170	180	190	200	230
rullo \varnothing 70 mm - avvolgibile \varnothing	185	195	205	210	240



PROFILO MEC sez. 14x53 mm - Peso al mq 4,00 Kg ca.

Dimensioni massime certificate L luce 140 cm H luce 250 cm

Ordinativi minimi 50 avvolgibili

Diametro di avvolgimento in mm su rullo \varnothing 60 / \varnothing 70 mm

Altezza luce in cm	100	130	160	230	260
rullo \varnothing 60 mm - avvolgibile \varnothing	160	170	180	190	210
rullo \varnothing 70 mm - avvolgibile \varnothing	175	185	195	200	220



PROFILO FIBROPLAST sez. 14x53 mm

Peso al mq 5,90 Kg ca.

Dimensioni massime certificate L luce 141 cm H luce 250 cm

Diametro di avvolgimento in mm su rullo \varnothing 60 / \varnothing 70 mm

Altezza luce in cm	100	130	160	230	260
rullo \varnothing 60 mm - avvolgibile \varnothing	160	170	180	190	210
rullo \varnothing 70 mm - avvolgibile \varnothing	175	185	195	200	220

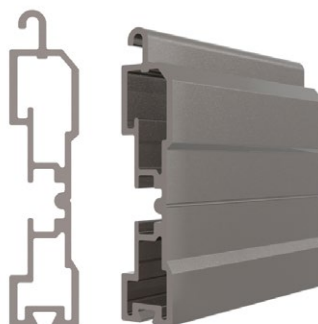
Terminale in PVC sez. 14x60 mm



Per profili Extra Strong, Export, Standard, Mec in tinta con i colori degli avvolgibili in PVC.

sez. 14x60 mm

Terminale in alluminio sez. 13x55 mm



Per avvolgibili in alluminio o PVC verniciati o oxidati bronzo e argento con sede per l'inserimento dei catenaccioli

sez. 13x55 mm

Rinforzi metallici sez. 8,5x8 - 6,5x8 mm

Inseriti su tutti i tipi di profilo in PVC



sez. 8,5x9 mm



sez. 6,5x8 mm

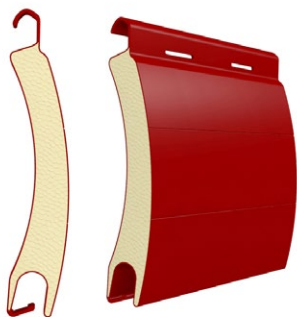
Incidenza peso al mq sull'avvolgibile in rapporto 1 ogni 3 stecche Kg. 1,20 ca. al mq
in rapporto 1 ogni 2 stecche Kg. 1,80 ca. al mq

Applicazione dei rinforzi

- A) L'applicazione dei rinforzi è subordinata alle dimensioni Luce L dell'avvolgibile in PVC e all'intensità del calore
- B) L'applicazione dei rinforzi non è da considerarsi assolutamente risolutiva dei problemi d'imbarcamento e deformazione
- C) Accorgimenti utili:
 - 1 - Non lasciare gli avvolgibili imballati esposti al sole
 - 2 - Non applicare gli avvolgibili mantenendo i doppi vetri esterni
 - 3 - Non applicare i telai a sporgere in particolare con avvolgibili di significative dimensioni e colore scuro
 - 4 - Nei periodi caldi con gli avvolgibili abbassati, tenere le finestre interne aperte e le fessurazioni aperte tra stecca e stecca per lo scambio d'aria tra interno ed esterno

AVVOLGIBILI IN ALLUMINIO

COIBENTATI CON POLIURETANO STANDARD



PROFILO AL13S sez. 13x55 mm - Peso al mq 3,90 Kg ca.

Dimensioni massime consigliate L luce 400 cm H luce 350 cm

Diametro di avvolgimento in mm su rullo \varnothing 60 / \varnothing 70 mm

Altezza luce in cm	100	130	160	230	260
rullo \varnothing 60 mm - avvolgibile \varnothing	150	160	170	210	220
rullo \varnothing 70 mm - avvolgibile \varnothing	160	170	180	210	220



PROFILO AL11S sez. 11x55 mm - Peso al mq 3,90 Kg ca.

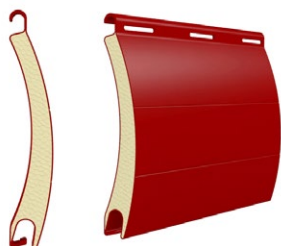
Dimensioni massime consigliate L luce 350 cm H luce 350 cm

Diametro di avvolgimento in mm su rullo \varnothing 60 / \varnothing 70 mm

Altezza luce in cm	100	130	160	230	260
rullo \varnothing 60 mm - avvolgibile \varnothing	150	160	170	210	220
rullo \varnothing 70 mm - avvolgibile \varnothing	160	170	180	210	220

AVVOLGIBILI IN ALLUMINIO

COIBENTATI CON POLIURETANO STANDARD A MINIMO INGOMBRO

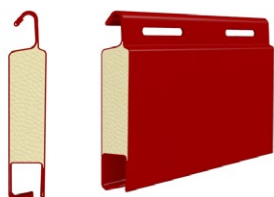


PROFILO AL9S sez. 9x45 mm - Peso al mq 2,70 Kg ca.

Dimensioni massime consigliate L luce 300 cm H luce 350 cm

Diametro di avvolgimento in mm su rullo \varnothing 60 / \varnothing 70 mm

Altezza luce in cm	100	130	160	230	260
rullo \varnothing 60 mm - avvolgibile \varnothing	130	140	150	170	180
rullo \varnothing 70 mm - avvolgibile \varnothing	140	150	160	180	180



PROFILO AL832S sez. 8x32 mm - Peso al mq 4,10 Kg ca.

Dimensioni massime consigliate L luce 300 cm H luce 350 cm

Diametro di avvolgimento in mm su rullo \varnothing 60 / \varnothing 70 mm

Altezza luce in cm	100	130	160	230	260
rullo \varnothing 60 mm - avvolgibile \varnothing	140	150	160	190	200
rullo \varnothing 70 mm - avvolgibile \varnothing	150	160	170	190	200

AVVOLGIBILI IN ALLUMINIO

COIBENTATI CON POLIURETANO AD ALTA DENSITÀ

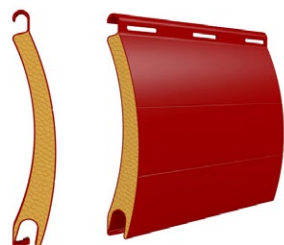


PROFILO AL13AD sez. 13x55 mm - Peso al mq 5,40 Kg ca.

Dimensioni massime consigliate L luce 450 cm H luce 350 cm

Diametro di avvolgimento in mm su rullo ø 60 / ø 70 mm

Altezza luce in cm	100	130	160	230	260
rullo ø 60 mm - avvolgibile ø	150	160	170	210	220
rullo ø 70 mm - avvolgibile ø	160	170	180	210	220



PROFILO AL9AD sez. 9x45 mm - Peso al mq 3,80 Kg ca.

Dimensioni massime consigliate L luce 350 cm H luce 350 cm

Diametro di avvolgimento in mm su rullo ø 60 / ø 70 mm

Altezza luce in cm	100	130	160	230	260
rullo ø 60 mm - avvolgibile ø	150	160	170	210	220
rullo ø 70 mm - avvolgibile ø	160	170	180	210	220

AVVOLGIBILI IN ACCIAIO DI SICUREZZA

COIBENTATI CON POLIURETANO STANDARD



PROFILO AC13S sez. 13x55 mm - Peso al mq 10,00 Kg ca.

Dimensioni massime consigliate L luce 500 cm H luce 350 cm

Diametro di avvolgimento in mm su rullo ø 60 / ø 70 mm

Altezza luce in cm	100	130	160	230	260
rullo ø 60 mm - avvolgibile ø	150	170	180	200	220
rullo ø 70 mm - avvolgibile ø	160	170	190	210	220

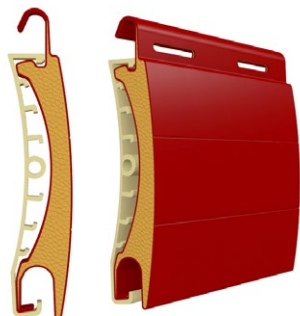


PROFILO AC10S sez. 10x46 mm - Peso al mq 9,20 Kg ca.

Dimensioni massime consigliate L luce 370 cm H luce 350 cm

Diametro di avvolgimento in mm su rullo ø 60 / ø 70 mm

Altezza luce in cm	100	130	160	230	260
rullo ø 60 mm - avvolgibile ø	130	140	150	170	190
rullo ø 70 mm - avvolgibile ø	140	150	170	170	190



PROFILO DUERO55 sez. 13x55 mm - Peso al mq 6,00 Kg ca.

Dimensioni massime consigliate L luce 350 cm H luce 300 cm

Diametro di avvolgimento in mm su rullo \varnothing 60 / \varnothing 70 mm

Altezza luce in cm	100	130	160	230	260
rullo \varnothing 60 mm - avvolgibile \varnothing	150	170	185	210	230
rullo \varnothing 70 mm - avvolgibile \varnothing	160	180	200	220	230

AVVOLGIBILI IN ALLUMINIO ESTRUSO DI SICUREZZA



PROFILO AL14E sez. 14x55 mm - Peso al mq 8,50 Kg ca.

Dimensioni massime consigliate L luce 470 cm H luce 400 cm

Diametro di avvolgimento in mm su rullo \varnothing 60 / \varnothing 70 mm

Altezza luce in cm	100	130	160	230	260
rullo \varnothing 60 mm - avvolgibile \varnothing	150	170	180	210	230
rullo \varnothing 70 mm - avvolgibile \varnothing	160	180	190	220	230



PROFILO AL9E sez. 9x44 mm - Peso al mq 8,00 Kg ca.

Dimensioni massime consigliate L luce 370 cm H luce 350 cm

Diametro di avvolgimento in mm su rullo \varnothing 60 / \varnothing 70 mm

Altezza luce in cm	100	130	160	230	260
rullo \varnothing 60 mm - avvolgibile \varnothing	140	150	160	180	200
rullo \varnothing 70 mm - avvolgibile \varnothing	150	160	170	190	200



PROFILO AL927E sez. 9x27 mm - Peso al mq 9,00 Kg ca.

Dimensioni massime consigliate L luce 350 cm H luce 350 cm

Diametro di avvolgimento in mm su rullo \varnothing 60 / \varnothing 70 mm

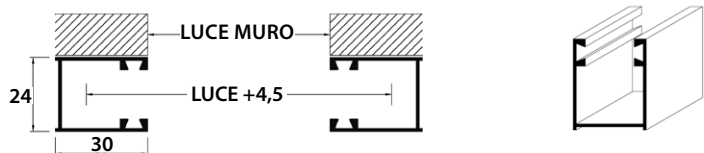
Altezza luce in cm	100	130	160	230	260
rullo \varnothing 60 mm - avvolgibile \varnothing	150	160	170	200	220
rullo \varnothing 70 mm - avvolgibile \varnothing	160	170	180	210	220

Guide in ALLUMINIO per avvolgibili in alluminio e acciaio

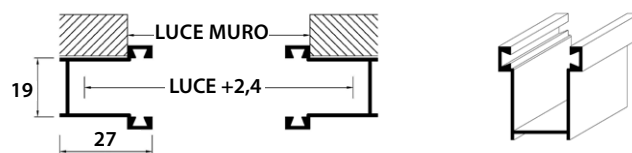
Guide con spazzolino disponibili a magazzino: Ossidato - Argento - Bronzo chiaro

Su richiesta, disponibili nei colori: Bianco - Marrone

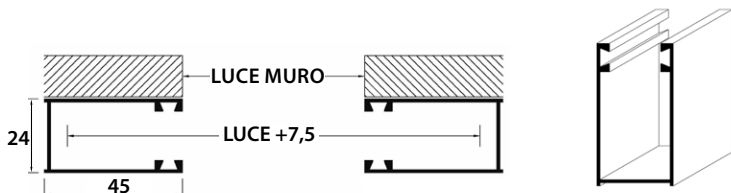
Guida 30x24 per avvolgibili da 13 mm



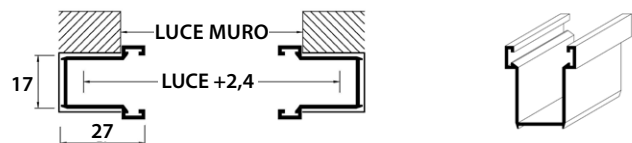
Guida 27x19 per sostituzioni togliendo le esistenti per avvolgibili da 13 mm



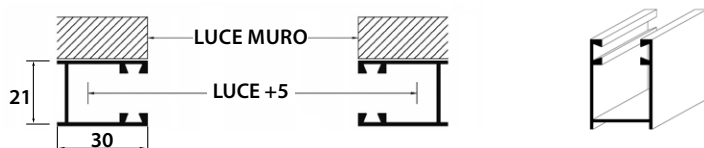
Guida 45x24 per avvolgibili da 13 mm



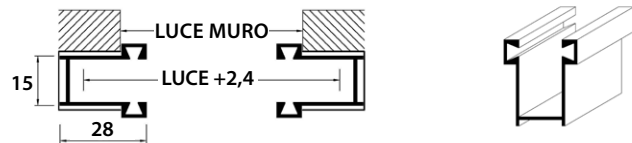
Guida 27x17 da inserire nelle esistenti per avvolgibili da 13 mm



Guida 30x21 per avvolgibili da 8/9 mm

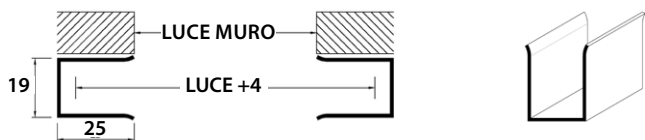


Guida 28x15 da inserire nelle esistenti per avvolgibili da 8/9 mm

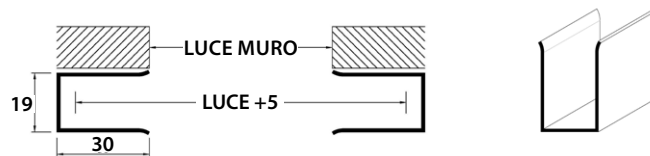


Guide in FERRO ZINCATO a bordi aperti per avvolgibili in PVC

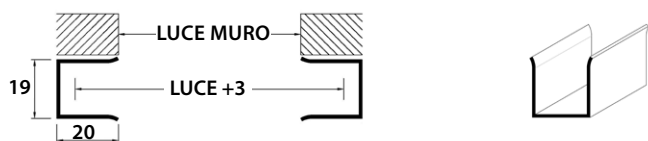
Guida zincata 25x19 per avvolgibili da 13/14 mm



Guida zincata 30x19 per avvolgibili da 13/14 mm



Guida zincata 20x19 per avvolgibili da 13/14 mm





TE 13x55 mm

Profilo terminale curvo per avvolgibili in alluminio o acciaio 11/13.



TE 8x45 mm

Profilo terminale per avvolgibili in alluminio o acciaio da 8/9 mm.

SICUREZZA - ACCESSORI PER LA SICUREZZA



Catenaccio di sicurezza in alluminio o acciaio

Viene montato sul profilo terminale in alluminio (escluso il tipo universale) senza alcuna lavorazione aggiuntiva, grazie alla particolare forma del terminale; è azionato manualmente ed entrando nella guida laterale e nel muro, impedisce il sollevamento della tapparella.



Catenaccio di sicurezza intermedio in acciaio

Viene montato direttamente su una stecca di profilo con un'apposita fresatura all'altezza desiderata della tapparella, può essere utilizzato nei profili con sezione 14 o 13 mm, è azionato manualmente. Entrando nella guida laterale e nel muro, impedisce il sollevamento della tapparella.

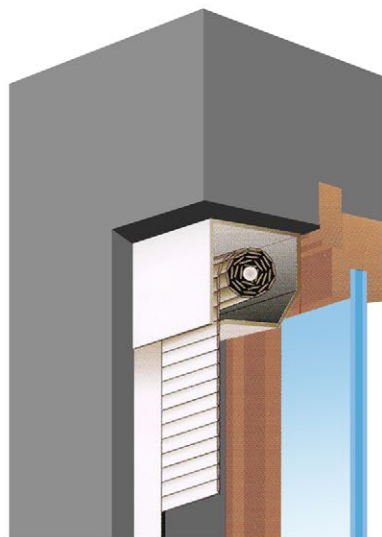


Sistema automatico di chiusura per avvolgibili motorizzati

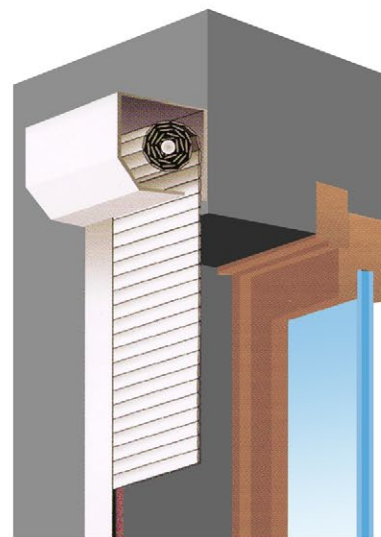
Viene montato sul rullo di avvolgimento con diametro 60/70 mm e sull'ultimo profilo della tapparella ed è utilizzabile con manovre ad argano o motore. Entra in funzione automaticamente a tapparella abbassata, esercitando verticalmente una pressione tale da impedire il sollevamento della tapparella stessa, copre tutte le necessità in quanto la regolazione per la distanza dal rullo può essere effettuata in cantiere durante l'installazione.



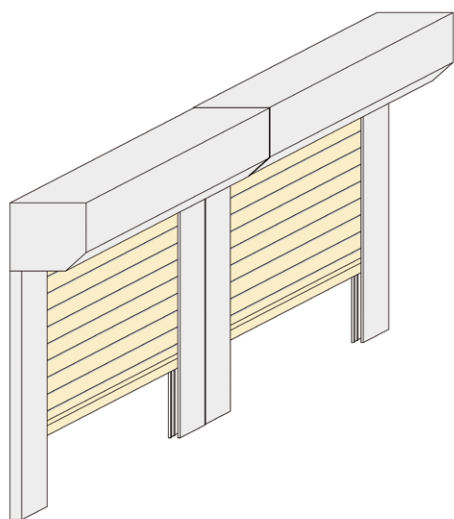
Esempio di applicazione in luce
 con cassetto rivolto all'esterno



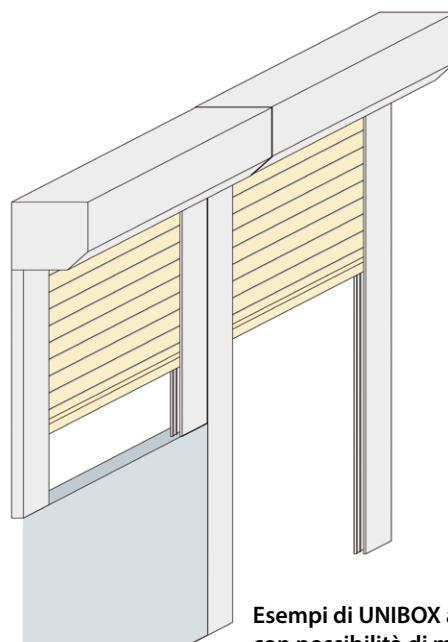
Esempio di applicazione in luce
 con cassetto rivolto all'interno



Esempio di applicazione oltre luce
 con cassetto e guide completamente esterne

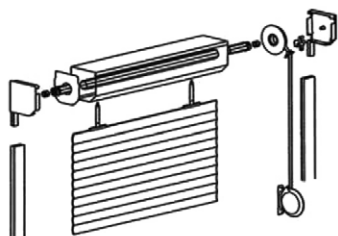


Esempi di UNIBOX accoppiati con
 possibilità di manovra unica o separata

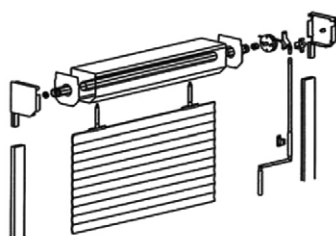


Esempi di UNIBOX accoppiati, porta e finestra,
 con possibilità di manovra separata

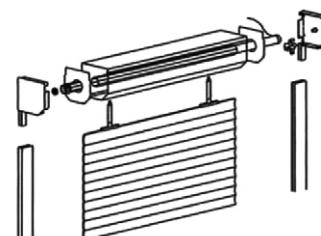
Manovra a cinghia



Manovra con arganello ad asta



Manovra a motore

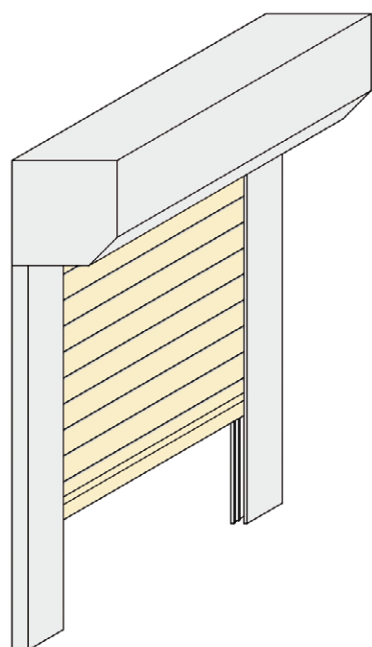


COLORI STANDARD PER CASSONETTO E GUIDE UNIBOX: BIANCO O TESTA DI MORO

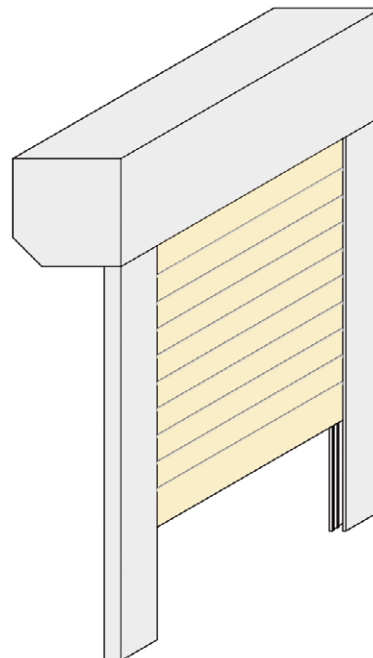
ALTRI COLORI A RICHIESTA.

PER I COLORI DEGLI AVVOLGIBILI FARE RIFERIMENTO ALLA NOSTRA CARTELLA COLORI.

UNIBOX: sistema integrato con cassonetto in lamiera di alluminio preverniciata + avvolgibile in alluminio o acciaio. Per applicazione esterna al serramento con esclusione di opere murarie.



Vista interna
Cassonetto rivolto verso l'interno



Vista interna
Cassonetto rivolto verso l'esterno

Dimensioni di massima consigliate: con profili da 13 mm L 300 cm
con profili da 8 mm L 300 cm

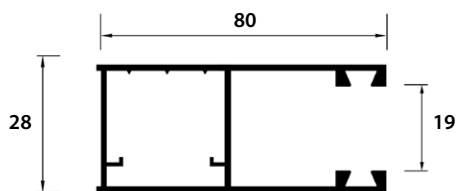


Cassonetti da
137x137 mm
150x150 mm
165x165 mm
180x180 mm
205x205 mm
230x230 mm

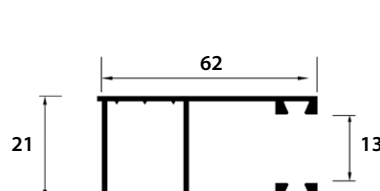
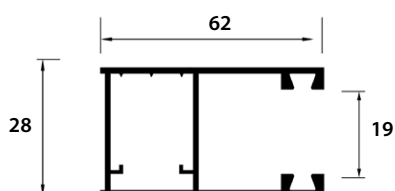
Cassonetto tondo
sezioni come sopra

Sezione profili	Dimensioni cassonetto riferite a H finita UNIBOX								
	100 cm	120 cm	140 cm	160 cm	180 cm	200 cm	220 cm	240 cm	270 cm
con profili da 13 mm cassonetto da>	180 mm			205 mm				230 mm	
con profili da 8 mm cassonetto da>	137 mm		150 mm	165 mm		180 mm			

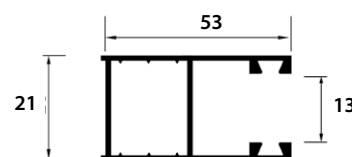
GUIDE PER SISTEMA UNIBOX



Guide per sistema Unibox con profilo avvolgibile di sezione da 13 mm

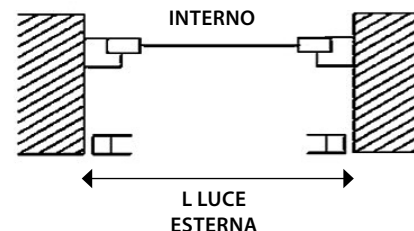
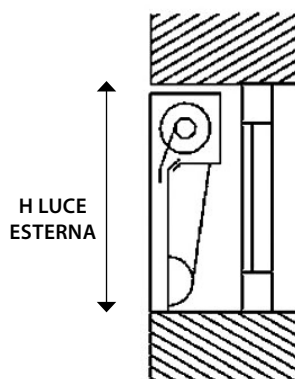


Guide per sistema Unibox con profilo avvolgibile di sezione da 8 mm



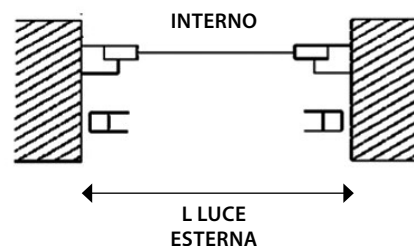
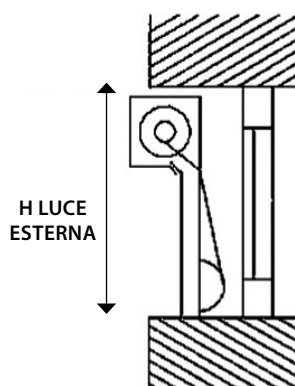
APPLICAZIONE n° 1

Cassonetto in luce in larghezza ed altezza con avvolgimento verso l'interno (normale)



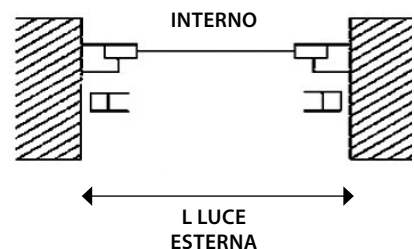
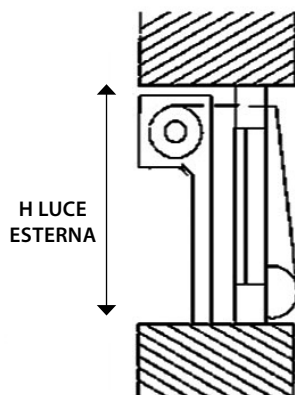
APPLICAZIONE n° 2

Cassonetto in luce in larghezza ed altezza con avvolgimento verso l'esterno (inversione)



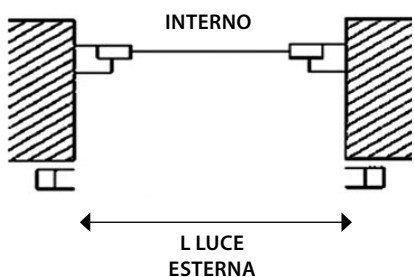
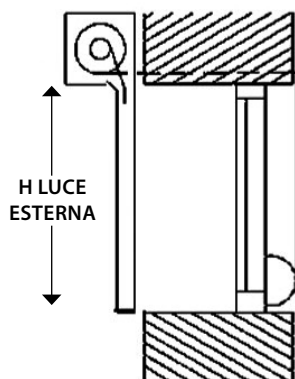
APPLICAZIONE n° 4

Cassonetto in luce in larghezza ed in altezza con avvolgimento verso l'esterno (inversione)




APPLICAZIONE n° 5







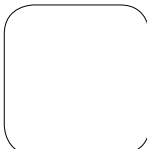
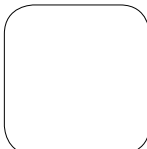
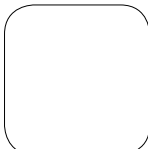
Cassonetto oltre luce in larghezza ed in altezza con avvolgimento verso l'esterno (inversione)





Colori chiari

Bianco	Grigio chiaro	Avorio	Giallo avorio	Paglierino
				
Beige	Pino	Verde pallido		
				

Colori scuri

Grigio Londra	Douglas	Teak	Noce chiaro	Verde pisello
				
Verde prato				
				

Colori a rischio

Grigio piombo	Grigio antracite	Mogano	Noce scuro	Palissandro
				
Rosso mattone	Blu	Verde cachi	Verde pino	Verde muschio
				
Verde oliva	Verde blu			
				

COLORI ALLUMINIO

Bianco	Grigio tenue	Grigio	Alluminio	Grigio raff.	Bianco perla	Crema	Marrone rosato
Giallo Siena	Marrone chiaro	Marrone parioi	Marrone scuro	Marrone raff.	Rosso rubino	Amaranto	Rosso raff.
Rovere Europa	Rovere	Douglas	Noce Europa	Ren chiaro	Noce	Ciliegio americano	Ciliegio
Noce chiaro	Wengè	Verde acqua	Verde oliva	Verde prato	Verde scuro	Verde raff	Bronzo
Turchese blu	Turchese pastello	Blu pastello	Azzurro				

COLORI ACCIAIO

Bianco	Bianco Perla	Grigio	Crema	Rovere	Noce	Verde acqua	Verde prato
Verde scuro	Giallo Siena	Marrone chiaro	Amaranto	Marrone scuro			

COLORI ESTRUSI

Bianco puro	Grigio segnale	Bianco perla	Verde muschio	Marrone grigio		
-------------	----------------	--------------	---------------	----------------	--	--



Via Pausella, 10 - 37040 GAZZOLO D'ARCOLE (VR) - Italy
Telefono 045 6182013 - Fax 045 6182023
www.garbintapparelle.it - e-mail: info@garbintapparelle.it